

## Lettre d'information JANVIER 2026

Chers sociétaire, cher-ère ami-ie,

Alors que s'ouvre cette année 2026, nous tenons d'abord à vous adresser nos vœux les plus chaleureux. Que cette nouvelle année vous apporte élan, clarté et confiance – trois qualités qui ont, une fois encore, guidé l'action de Garrigue tout au long de 2025.

2025 restera également une année symbolique pour Garrigue, marquée par la célébration de nos **40 ans**. Ce temps fort a été l'occasion de revenir sur le chemin parcouru, de mettre en lumière celles et ceux qui ont façonné cette aventure depuis 1985, et de se projeter ensemble. Entre événements, rencontres et partages d'expériences, cet anniversaire a rappelé combien Garrigue est avant tout une dynamique humaine et collective. Nous vous restituons dans ce numéro les grandes lignes de cette journée faites de partage et d'amitiés, où partenaires, sociétaires et entreprises se sont retrouvées dans ce lieu symbolique « Petit Bain », centre culturel flottant, accompagné par Garrigue en novembre 2011.

Grâce à vous, 2025 aura été une année riche, structurante et porteuse d'élan pour les projets que nous accompagnerons en 2026. Nous poursuivrons avec détermination notre mission : soutenir des initiatives audacieuses, utiles et résilientes, qui contribuent à une économie plus juste et durable.

En 2026 les deux premiers chantiers sur lesquels Garrigue concentrera son énergie sont décisifs : d'une part, la publication de son premier rapport d'impact social ; d'autre part, poursuivre et aller plus loin dans le rapprochement avec notre écosystème pour renforcer les synergies entre acteurs du financement citoyen et solidaire »

**Merci pour votre confiance, votre fidélité et votre implication.  
Très belle année 2026 à toutes et tous.**

Le conseil d'administration de Garrigue



❖ **Zoom sur les 40 ans.** À l'occasion de son anniversaire, Garrigue a réuni **le 18 novembre 2025** l'ensemble de ses partenaires, sociétaires, entreprises accompagnées, financeurs et amis pour une soirée d'échanges, chaleureuse et tournée vers l'avenir. Plus de 60 personnes ont répondu présentes. Un grand merci à toutes et tous.

Cette rencontre, qui a mêlé regards croisés, récits d'expérience et réflexions prospectives, avait pour fil conducteur de témoigner sur la nécessité d'accompagner des projets dont l'impact social, environnemental et territorial n'est plus à prouver, mais aussi de réfléchir tous ensemble aux évolutions de la finance solidaire dans un écosystème de plus en plus foisonnant et exigeant.

## Introduction : retour aux sources et vision fondatrice :

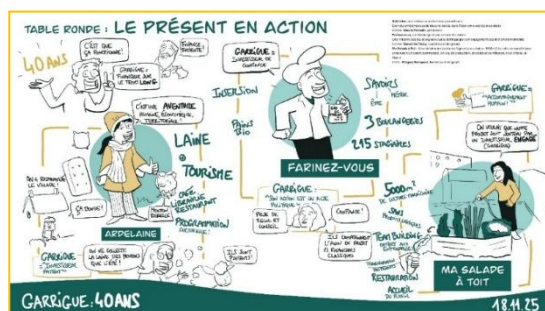
La soirée s'est ouverte par une prise de parole de Thibaut Vallantin Dulac, directeur général de Garrigue, qui a rappelé le sens de cette mobilisation collective et l'ambition qui guide la coopérative depuis sa création : **permettre à des entrepreneuses et entrepreneurs engagé-e-s, souvent pionniers dans leurs secteurs, d'accéder à un financement patient et humain.**

Il a ensuite donné la parole à deux anciens présidents, à l'origine de l'aventure Garrigue : Dominique Carliez et Patrice Sauvage. Ils ont partagé la genèse du projet : « *Entre germer et gérer, dit Dominique Carliez, il y a le M central évoquant une Maternité ou un Miracle : l'existence de Garrigue vient d'un miracle en 3 temps : l'ALDEA, l'appel public à Epargne délivré par la COB (ex. commission des opérations en Bourse) et l'ISF. Ce triple miracle a permis de franchir le cap nécessaire à la maturité de Garrigue, passant de 300.000 à 5.000.000 €* »

## Les tables rondes : Idées fortes et enseignements

### 1. Entreprises financées

- **Farinez-vous** a rappelé la difficulté, voire l'impossibilité, pour certaines structures de l'ESS de se connecter à la finance bancaire classique. Les exigences, les cadres d'analyse et les logiques de rentabilité ne correspondent pas toujours aux réalités sociales et humaines des projets.
- **Ardelaine** a évoqué son rôle de « pèlerin » : aller à la rencontre des autres acteurs sur le territoire ardéchois, tisser du lien dans un monde ESS éclaté, et reconstruire un sentiment d'appartenance collective. Sur ce terrain, Garrigue a joué un rôle précieux de facilitateur, en mettant en réseau, en rapprochant, en ouvrant les portes.
- **Ma Salade à Toit** a souligné ses difficultés avec certains partenaires : simplifier les parcours de financement jugés trop « complexes » et la nécessité que les financeurs se coordonnent grâce à un guichet unique !



### 2. Les financeurs solidaires : complémentarité plutôt que concurrence.

Les financeurs présents aux côtés de Garrigue – [France Active](#), [la Nef](#), [les Cigales](#) et de Garrigue – ont rappelé leurs différences mais aussi leur forte complémentarité.

- France Active se situe parfois « à contre-courant » de la Nef ou des Cigales, du fait de ses outils ou de ses sources de financement, précise Denis Dementhon directeur général de France Active.

### Une coopération déjà existante

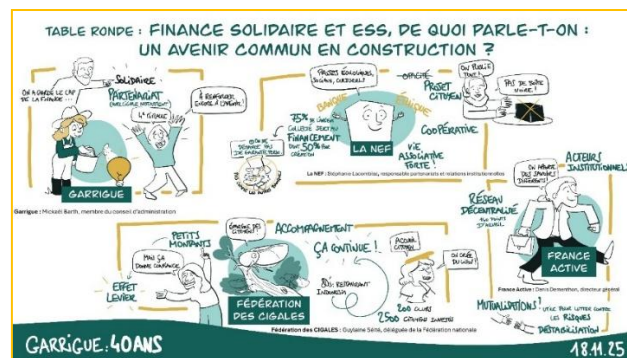
Les acteurs ont tenu à souligner que l'on ne part pas de rien : de nombreuses actions communes existent déjà. Exemple : *tous les projets étudiés par France Active sont transmis à la Nef selon des seuils définis*, ce qui illustre une articulation opérationnelle réelle entre les structures.

**L'argent est un outil au service des citoyens et des territoires.** Un message fort porté comme un étendard par Les Cigales et Garrigue.

**Conclusion :** Ghislain de Mareuil, Président de Garrigue, conclut cette séance qui a mis en lumière plusieurs points la vitalité de l'écosystème de la finance solidaire, le besoin de simplification et de coordination ressenti par les entreprises et le rôle de Garrigue comme passeur, catalyseur et trait d'union entre projets et financeurs.

### La journée s'est clôturée par la présentation d'une synthèse graphique, miroir sensible et vivant de l'ensemble des échanges.

Elle mettait en évidence : l'enthousiasme face à l'énergie collective, une fierté du chemin parcouru par Garrigue et ses entreprises, de la lucidité sur les défis à venir et surtout la confiance dans la force du collectif.



### Un message clair a émergé de cette journée anniversaire :

Renforcer les coopérations et consolider les alliances pour que la finance solidaire continue de grandir au service des projets qui transforment nos territoires.

Un reportage photos est disponible sur [www.garrigue.org](http://www.garrigue.org)



## ❖ Nos financements



### **ANYMANIA : une ferme pédagogique engagée au cœur de Val-de-Reuil.**

Située non loin de la gare, Anymania est plus qu'une simple ferme pédagogique : c'est un lieu de découverte, de sensibilisation et de partage, où petits et grands renouent avec le vivant

Située à **Val-de-Reuil**, dans l'Eure, la ferme pédagogique **Anymania** s'étend sur **5 hectares d'herbage** verdoyant. C'est un lieu unique de découverte, d'apprentissage et de partage autour du monde animal et de la nature.

Anymania accueille petits et grands pour leur faire découvrir la vie à la ferme, le respect des animaux et la gestion d'un espace rural durable. Les visiteurs peuvent y observer de nombreuses espèces domestiques (chèvres, moutons, lapins, chevaux, volailles, etc.), participer à des ateliers éducatifs et comprendre le rôle essentiel de l'agriculture dans notre quotidien (cours particuliers ou collectifs, stages, travail chevaux, débouillage, rééducation).

Pour en savoir plus sur les prestations : [ici](#)

### **Ses Missions & Valeurs :**

- Anymania a pour mission d'accueillir des animaux en difficulté ou issus d'abandons et de leur offrir un environnement respectueux
- Parallèlement, elle propose des ateliers pédagogiques (traite, fabrication de beurre, apiculture, etc.) afin de sensibiliser petits et grands à l'environnement, à la biodiversité et au bien-être animal
- C'est aussi une SCOP (société coopérative) qui souhaite intégrer les salariés dans la gouvernance

### **Anymania en chiffres :**

- ✓ 5 hectares d'herbage
- ✓ 150 animaux en liberté sur le site ; plus de 100 animaux sauvés ou recueillis
- ✓ 20 000 visiteurs par an sur les mercredis, samedis et dimanches ; dont 200 ont une carte d'adhérents, ce qui leur permet de venir 4 x/an
- ✓ Accueil de groupes scolaires : 2500 scolaires par an viennent sur site. Ils sont issus d'environ 25 établissements situés à 1h max de route en bus. En mai/juin, c'est complet tous les jours
- ✓ 100% de l'alimentation des animaux, en fruits et légumes, provient de la récupération des invendus de 2 hypermarchés locaux et de 3 boulangeries
- ✓ 4 salariés et 1 apprenti constitue une équipe solide et investie



**Marie-Morgane Tremollières, fondatrice d'Anymania, évoquant Garrigue :** « A l'époque, j'étais pionnière pour créer une ferme découverte et parler de médiation animale, alors que les financeurs et les banques n'osaient pas me suivre. Garrigue y a cru et cela m'a ensuite beaucoup aidée, vu la notoriété de Garrigue. Depuis que j'ai créé mon projet, beaucoup de fermes pédagogiques ont vu le jour. D'ailleurs de « futurs collègues » sont venus voir notre fonctionnement ; Une bonne dizaine depuis l'ouverture. Nous ne pouvons que nous en réjouir ».



Marie Morgane Tremollières à gauche et sa mère



**Accès au Site internet [Anymania](#)**

**En 2018 Garrigue a octroyé un prêt de 50.000 €**

## ❖ GARRIGUE ET VOUS

### ✓ Martine Léonard

En décembre 2025, Martine Léonard a rejoint le conseil d'administration de Garrigue en tant qu'administratrice bénévole.

Diplômée de l'Université Paris I Panthéon et de Sciences Po PARIS, Martine Léonard est membre de la Société française des Analyses financiers (SFAF) depuis 1985. De 2021 à juin 2025, elle en fut la Présidente. Sous sa gouvernance l'association a engagé une modernisation de ses statuts et de sa gouvernance. Elle est aussi membre du collège « personnalités qualifiées » du Forum pour l'Investissement Responsable (FIR) et en a été vice-présidente.

En octobre 2021, elle est nommée membre du Comité du label ISR (ministère de l'Economie, des Finances et de la Relance). Elle a mené une carrière riche et engagée au sein du Groupe Crédit Mutuel, où elle a successivement dirigé l'analyse financière (CIC), la gestion actions (CIC) ainsi que l'analyse ISR et solidaire. Elle s'implique depuis 30 ans dans le gouvernement d'entreprise et la communication financière des sociétés cotées, dont les ETI.



Martine Léonard a développé les premiers placements d'épargne solidaire des réseaux Crédit Mutuel et CIC, contribuant ainsi activement à rapprocher le monde bancaire des acteurs de l'économie sociale et

solidaire (ESS).

Forte d'une expérience approfondie en analyse financière et en finance solidaire, Martine Léonard souhaite aujourd'hui mettre son expertise au service de la coopérative Garrigue.

Animée par une profonde conviction que la finance peut être un levier d'impact positif, elle déclare :

« Je suis heureuse, dans ce monde incertain, de pouvoir continuer à contribuer au développement de l'ESS, qui me tient particulièrement à cœur. »



## Rappel aux Sociétaires

Afin de vous maintenir régulièrement informé des nouveaux projets, de vous inviter aux événements et instances de Garrigue, il est impératif de maintenir à jour notre base de données. Nous vous invitons à mettre à jour vos coordonnées, à tout moment, en nous contactant soit par :

Courrier : Garrigue – 18, rue de Varenne – 75007 Paris

Courriel : [societaires@garrigue.net](mailto:societaires@garrigue.net)

Téléphone : 01 45 44 73 80