

GARRIGUE

La lettre d'information SEPTEMBRE 2024

Chers (ères) sociétaires,

Nous sommes heureux de vous retrouver après une pause estivale 2024 marquée par des événements majeurs pour notre pays comme les JOP.

Malgré un climat social et politique « chahuté », Garrigue, pionnier de la finance solidaire, poursuit plus que jamais sa mission d'investisseur dans des projets à impact positif et soutient l'innovation sociale et environnementale.

Pour mener à bien ses missions, outre l'organisation opérationnelle de la coopérative, les relations avec nos partenaires, une gestion de proximité avec notre sociétariat, nous avons à cœur de vous tenir informés de nos activités de financement, des points d'actualités majeurs, mais aussi de la vie interne de Garrigue.

Ce 2eme numéro d'infolettre, dans un format revisité, vous sera adressé chaque trimestre.

Par ailleurs, le conseil d'administration, bénévole, qui se réunit 1 fois par mois, a mené des travaux en interne avec pour objectif d'améliorer son fonctionnement. A ce titre un chantier d'envergure de plusieurs mois, a permis d'externaliser nos activités « comptables et fiscales ».

Toujours dans un souci de cohérence quant au choix de nos prestataires, Garrigue a confié cette mission à Happi Scop, une coopérative d'expertise comptable & de commissariat aux comptes spécialisée dans l'accompagnement des structures de l'Economie Sociale & Solidaire.

Nous vous souhaitons une bonne lecture, une belle rentrée et vous donnons rdv en décembre prochain, autour de l'Assemblée générale ordinaire dont la date vous sera communiquée à l'automne.



Mais au fait, le saviez-vous, en 2025 Garrigue fêtera ses 40 ans

Le conseil d'administration

❖ NOS FINANCEMENTS

• TERA



« TERA s'est donné comme mission de revitaliser nos communes rurales pour y accueillir les citoyens en transition des grandes villes et ainsi faire face aux enjeux du climat ».

En avril 2024, Garrigue a octroyé un financement de 75 000€ à l'écosystème Tera : 70 000€ sous forme de prêt participatif et 5 000€ via la souscription de parts sociales de sa SCIC SA QUARTIER RURAL EN TRANSITION, qui porte la construction, l'exploitation et l'essaimage de son 1er quartier pilote à Lustrac Commune de Trentels (47140) dans le Sud-Ouest de la France.

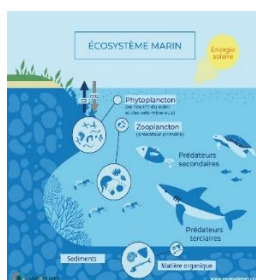
Démarrage du projet :

Ça se passe en Lot et Garonne, ce projet de développement territorial, entre dans sa phase opérationnelle. Le Centre de Construction, de Ressources et de Formation est déjà en cours de réalisation et sera la cheville ouvrière de ce 1^{er} quartier rural qui verra le jour en 2026 autour de 5 pôles pour revitaliser ses zones rurales :

1. **Le pôle « Alimentaire »** : production, transformation, distribution de légumes et de fruits bio et dégustation dans un point de restauration. Compostage de tous les déchets organiques. Sensibilisation et formation aux enjeux d'une alimentation saine et locale.
2. **Le pôle « Écoconstruction »** : construction d'un Centre d'Écoconstruction de Ressources et de Formation (C.E.R.F.). Il formera des professionnels, des jeunes en insertion et des auto-constructeurs. Il formera aussi les acteurs locaux à bâtir de nouveaux quartiers.
3. **Le pôle « Énergie et Mobilité »** : installation de 700 m² de panneaux photovoltaïques sur les ombrières des parkings de nos véhicules électriques partagés avec les habitants de notre quartier et de notre territoire de vie.
4. **Le pôle « Vivre ensemble »** : une zone résidentielle d'une quinzaine d'habitations écologiques pour une trentaine d'habitants et des espaces mutualisés (maison commune, atelier, buanderies, chambres d'amis et locaux techniques). Un Tiers-Lieu Intergénérationnel, ouvert aux habitants du territoire, proposera des activités sociales, culturelles et de loisirs mêlant toutes les générations.
5. **Le pôle « Ecotourisme & Transition »** : au sud du quartier rural, au bord du Lot, seront construits par le C.E.R.F. des habitats légers de loisirs. Ils hébergeront les stagiaires du C.E.R.F. et des écotouristes de passage. Une Maison de la Transition accueillera toute l'année des animations et événements autour de la transition.

Découvrir le projet <https://lustrac-en-transition.coop/>

Le département du Lot et Garonne, via le dispositif de financement participatif, double l'investissement des particuliers qui investissent avec Tera dans l'outillage du CERF qui donnera droit à une défiscalisation de 25%. Pour en savoir plus sur la campagne et les soutenir : <https://bit.ly/yuzu-cerf>



Source : internet explorer

LE SAVIEZ VOUS ? Il existe des milliers d'écosystèmes de tailles différentes qui se sont développés à travers le monde et ce pendant des milliers d'années. Les écosystèmes terrestres représentent 30 % de cet ensemble. En France on compte 6 grands types d'écosystèmes : rocheux et de haute montagne, marins, côtiers, Forêts, agricoles et urbain. Un écosystème est essentiel à la vie humaine c'est lui qui fournit les aliments, l'eau, le bois, les combustibles fossiles, roches etc. qui servent à satisfaire ses besoins.

- **Solibulles SAS**



Solibulles vole désormais de ses propres ailes. On vous raconte leur histoire...

une histoire rafraîchissante

Solibulles est une entreprise artisanale installée en Normandie et soutenue par Garrigue dès 2016. L'humour est aussi leur marque de fabrique 😊

Avec Garrigue, l'histoire a débuté en 2016 par l'octroi d'un prêt participatif de 50.000 euros, soldé en avril 2024. Son fondateur, **Sébastien Bellétoile**, créateur de la marque en 2012, est un artisan limonadier, avec des valeurs éco responsables chevillées au corps. Son idée a été de proposer une alternative aux boissons gazeuses des géants de l'agro-alimentaires : des boissons plus équitables, plus saines, plus écologiques et surtout plus locales, c'est bien l'esprit de MeuhCola. Aujourd'hui, 5 personnes en tout et pour tout, travaillent dans cette entreprise singulière.

Entretien avec Sébastien :



Comment fonctionne votre site de production ? : A

Dragey-Ronthon, 150 arbres fruitiers ont été plantés (agrumes, pommiers, argousiers...) sur un ancien élevage équin de 2 ha afin de concevoir de nouveaux produits. Des plantes aromatiques et médicinales ont aussi leurs espaces ; Au programme : traction animale avec 2 ânes du Cotentin en formation (espèce en voie de disparition), gestion différenciée des espaces pour favoriser la biodiversité et peu d'eau (l'équivalent de la consommation de 2 foyers par an), sans oublier l'usage et la récupération de bouteilles réutilisables pour favoriser le retour de la consigne, l'usage d'énergies renouvelables, la livraison en hypercentre de Caen, l'usage de lowtech, etc...

Pourquoi une vache comme Mascotte ? tout simplement parce que la vache est l'animal symbole de la Normandie, et aussi parce nous avons souhaité « habiller » nos boissons de manière humoristique, décalée en arborant une *Meuhscotte* sur fond « cartoonisé ».

Où trouver les produits de MeuhCola ? en vente directe dans la boutique située à Dragey-Ronthon et plus globalement sur tout le territoire normand et dans toute la chaîne de distribution alimentaire : café, restaurant, épicerie fine et dans certaines épiceries coopératives que telles La Coop 5 pour cent (Caen) ou le GIE Produits fermiers Bio de Normandie (groupement de producteurs bio).

Bio ou pas Bio ? 8 produits sur les 9 sont certifiés bio. Seul Meuh Cola (version classique) n'est pas bio (tous les ingrédients sont bio, sauf le colorant caramel ne l'est pas). La plupart des ingrédients qui composent le Meuhcola répondent à un cahier des charges biologiques.

Qui sont vos partenaires ? : Ils sont nombreux, Normandie équitable, Enercoop, La Reinette verte, Handiprint etc... Pour en savoir plus : <https://www.meuhcola.fr/>

❖ Garrigue et Vous

➤ Portrait de Ghislain de Mareuil

Le Conseil d'administration du 25 avril dernier a reconduit Ghislain de Mareuil dans ses fonctions de Président du Conseil d'Administration de Garrigue.

Elu, en 2019, pour 4 ans au conseil d'administration de Garrigue, il a pris ses fonctions de président, bénévole, l'année suivante et reconduit en 2024.

Ghislain est un homme d'engagement qui croit « dur comme fer » à l'entrepreneuriat social. Rentrer dans les organes de direction comme Garrigue lui permet de porter haut et fort la voix de celles et ceux qui entreprennent pour une société plus juste et responsable. Ses qualités d'écoute et son analyse très fine d'un secteur en mouvement, sont des atouts précieux pour la coopérative Garrigue

Quand il parle de l'entrepreneuriat :

« Pour ma part, je reste optimiste sur le financement des startups et de l'innovation : le mouvement en sa faveur est trop profond pour s'arrêter là. Ce qui change ce sont les conditions : durée de mise en place, clauses juridiques et financières, valorisation. »

www.garrigue.org



Ghislain, 52ans, est avocat au barreau de Paris depuis 1998, son cœur de métier est le conseil et

l'accompagnement des entreprises, créateurs, dirigeants et investisseurs dans leurs activités.

Il intervient dans les levées de fonds, les investissements, les fusions et acquisitions, les financements, les restructurations, ainsi que sur les sujets de gouvernance d'entreprise et les conflits entre actionnaires et dirigeants. Il a travaillé plus de 10 ans en Asie.

➤ Nomination

Le Conseil d'Administration de Garrigue a renouvelé sa confiance en Frédéric Fourrier en le nommant directeur opérationnel à compter du 1^{er} juin 2024. A ce titre il prend en charge la mise en œuvre opérationnelle de la stratégie de Garrigue et le renforcement des partenariats avec notre Eco-système.

➤ Rappel aux Sociétaires

Afin de vous maintenir régulièrement informé des nouveaux projets, de vous inviter aux événements et instances de Garrigue, il est impératif de maintenir à jour notre base de données.

Nous vous invitons à mettre à jour vos coordonnées, à tout moment, en nous contactant soit par :

Courrier : Garrigue – 18, rue de Varenne – 75007 Paris

Courriel : societaires@garrigue.net

Téléphone : 01 45 44 73 80

❖ Evénements /Actualités

➤ Baromètre FAIR

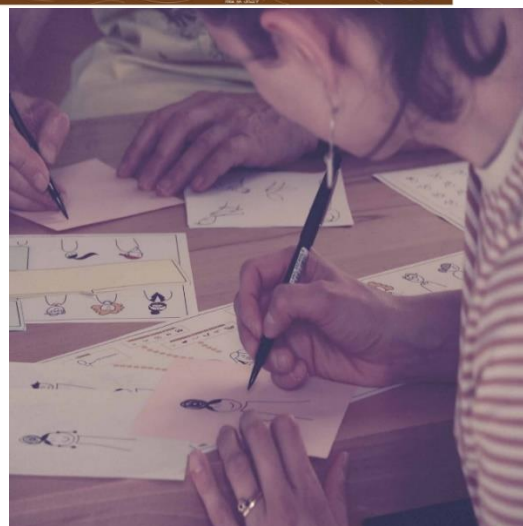
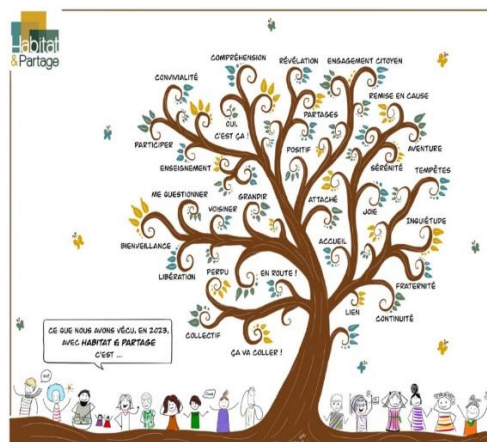
Le baromètre de la Finance solidaire vient de paraître. L'édito de son président nouvellement élu, Thierry Sibieude, dresse un bilan encourageant dans cette édition 2024-2025.

2023 une année de croissance pour la finance solidaire. Les montants placés, issus de l'épargne salariale, des banques ou mutuelles d'assurance, des investissements dans les entreprises solidaires comme Garrigue, ont permis de financer des activités solidaires à hauteur de 680 millions d'euros et en majorité des projets à impact social, écologique et de Solidarité internationale.



Vous pouvez le télécharger : <https://www.finance-fair.org/fr>

- **Retour en image sur l'AG d'Habitat et Partage qui s'est tenue le 13 juin dernier.** Ils étaient nombreux à participer à l'AG qui s'est tenue dans l'amphithéâtre de l'Autre Soie à Villeurbanne. Ensemble les sociétaires ont célébré le début des travaux, étape importante pour Habitat et Partage, dans une ambiance studieuse mais aussi festive. Des ateliers créatifs ont permis l'émergence d'un magnifique arbre symbolisant d'une année riche en moments partagés et en croissance collective. Une réussite qui renforce les liens d'une riche aventure collective



[Pour vous désabonner](#)